

ING. SALVATORE MIOSOTIS

VIA PONCHIELLI 25 - 97100 RAGUSA (RG) cell 338/2413647-mail ing.miosotis@tiscali.it

COMUNE DI RAGUSA PROVINCIA DI RAGUSA

OGGETTO:
AMPLIAMENTO DEL CAMPO SPORTIVO GADDIMELI

UBICAZIONE:
MARINA DI RAGUSA - VIA CERVIA

VISTI:



IL PROGETTISTA

Ing. Salvatore Miosotis



IL R.U.P.

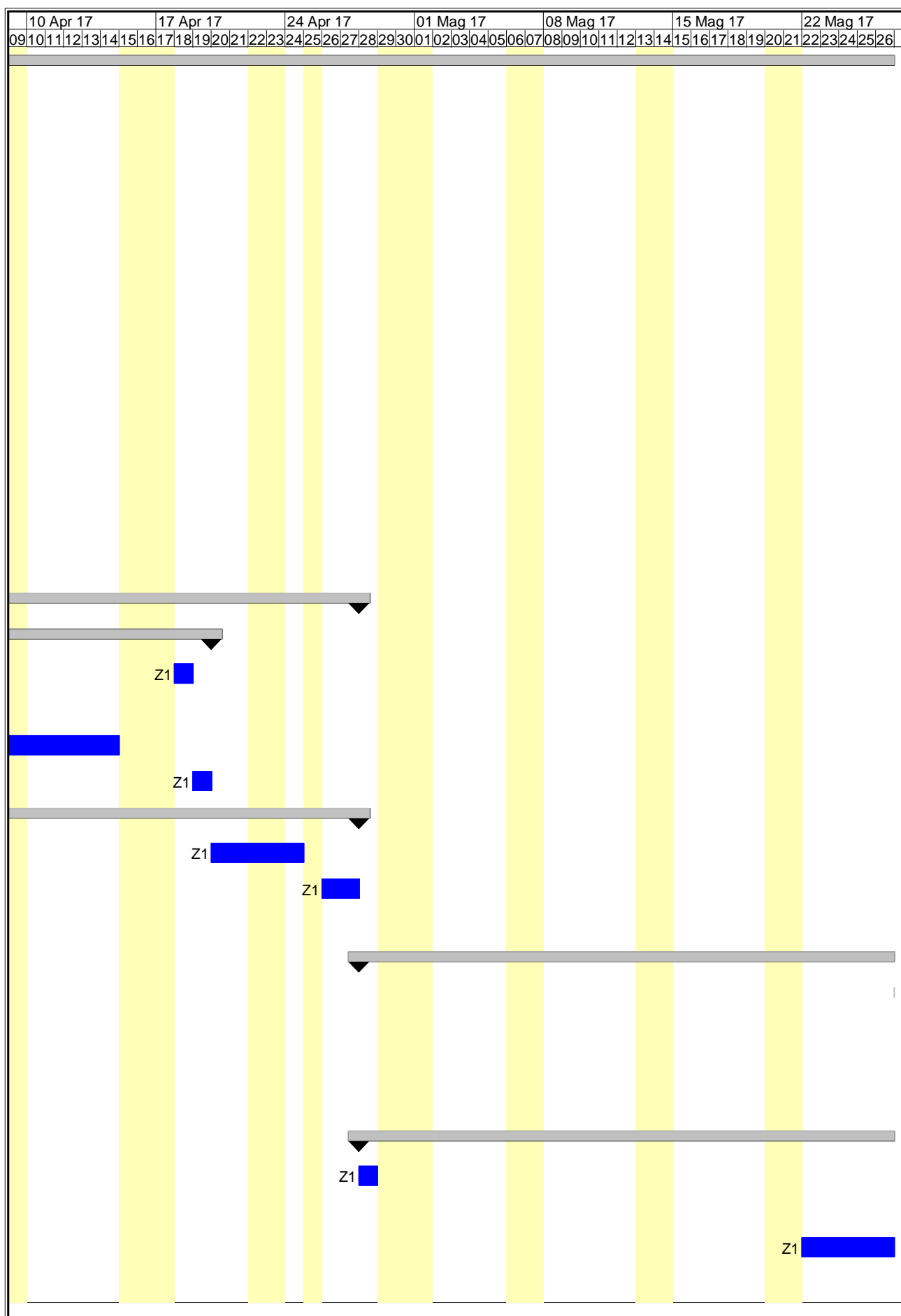
CRONOPROGRAMMA LAVORI

TAV. I

Nome attività	Durata	30 Gen 17					06 Feb 17					13 Feb 17										
		31	01	02	03	04	05	06	07	08	09	10	11	12	13	14	15	16	17	18	19	
ALLESTIMENTO E SMOBILIZZO DEL CANTIERE	189 g																					
Allestimento di cantiere temporaneo su strada	2 g																					
Allestimento di depositi, zone per lo stoccaggio dei materiali e	1 g																					
Allestimento di servizi igienico-assistenziali del cantiere	1 g																					
Allestimento di servizi sanitari del cantiere	1 g																					
Montaggio e smontaggio del ponteggio metallico fisso	11 g																					
Posa in opera di tubazioni in pvc per la messa in sicurezza di	1 g																					
Realizzazione della recinzione e degli accessi al cantiere	1 g																					
Realizzazione della viabilità del cantiere	1 g																					
Realizzazione di impianto di messa a terra del cantiere	1 g																					
Realizzazione di impianto di protezione da scariche atmosferi	1 g																					
Realizzazione di impianto elettrico del cantiere	1 g																					
Realizzazione di impianto idrico del cantiere	1 g																					
Scavo di pulizia generale dell'area del cantiere	1 g																					
Smobilizzo del cantiere	7 g																					
DEMOLIZIONI, TAGLI, DISFACIMENTI E DISMISSIONI	46 g																					
DEMOLIZIONI E TAGLI	32 g																					
Demolizione di scale in muratura	1 g																					
Demolizione generale di murature portanti eseguita cor	15 g																					
Demolizione generale di strutture in c.a. eseguita con ir	15 g																					
Taglio di muratura a tutto spessore	1 g																					
DISFACIMENTI E RIMOZIONI	46 g																					
Rimozione di impianti	3 g																					
Rimozione di massetto	2 g																					
Rimozione di ringhiere e parapetti	9 g																					
SCAVI, RINTERRI, CONSOLIDAMENTI, INDAGINI GEOTECNICH	87 g																					
OPERE DI SOSTEGNO	29 g																					
Getto di calcestruzzo per muri di sostegno in c.a.	8 g																					
Lavorazione e posa ferri di armatura per muri di sostegi	16 g																					
Realizzazione della carpenteria per muri di sostegno in	16 g																					
SCAVI E RINTERRI	87 g																					
Tracciamento dell'asse di scavo	1 g																					
Rinterro di scavo	9 g																					
Risezionamento del profilo del terreno	5 g																					
Scavo a sezione obbligata	4 g																					

[illegible]

20 Feb 17					27 Feb 17					06 Mar 17					13 Mar 17					20 Mar 17					27 Mar 17					03 Apr 17																	
20	21	22	23	24	25	26	27	28	01	02	03	04	05	06	07	08	09	10	11	12	13	14	15	16	17	18	19	20	21	22	23	24	25	26	27	28	29	30	31	01	02	03	04	05	06	07	08



10 Apr 17				17 Apr 17				24 Apr 17				01 Mag 17				08 Mag 17				15 Mag 17				22 Mag 17																															
09	10	11	12	13	14	15	16	17	18	19	20	21	22	23	24	25	26	27	28	29	30	01	02	03	04	05	06	07	08	09	10	11	12	13	14	15	16	17	18	19	20	21	22	23	24	25	26								
Z1																																																							

[illegible]



[illegible]

14			15			16			17			18			19			20			21			22			23			24			25			26			27			28			29			30			31			01			02			03			04			05			06			07			08			09			10			11			12			13			14			15			16			17			18			19			20			21			22			23			24			25			26			27			28			29			30		

17			04 Set 17							11 Set 17							18 Set 17							25 Set 17							02 Ott 17							09 Ott 17							16 Ot																																																																																																																																																																																																																																																																																																																																																																																																																																																																																																																																																																																																																																																																																																																																																																																																																																																																																																																																																																																																																																																																																																																																																																																																																																																																																																																																																																																																																																																																																																																						
31	01	02	03	04	05	06	07	08	09	10	11	12	13	14	15	16	17	18	19	20	21	22	23	24	25	26	27	28	29	30	01	02	03	04	05	06	07	08	09	10	11	12	13	14	15	16	17																																																																																																																																																																																																																																																																																																																																																																																																																																																																																																																																																																																																																																																																																																																																																																																																																																																																																																																																																																																																																																																																																																																																																																																																																																																																																																																																																																																																																																																																																																																				
Z1																																																																																																																																																																																																																																																																																																																																																																																																																																																																																																																																																																																																																																																																																																																																																																																																																																																																																																																																																																																																																																																																																																																																																																																																																																																																																																																																																																																																																																																																																																																																																																			

17			04 Set 17				11 Set 17				18 Set 17				25 Set 17				02 Ott 17				09 Ott 17				16 Ot																				
31	01	02	03	04	05	06	07	08	09	10	11	12	13	14	15	16	17	18	19	20	21	22	23	24	25	26	27	28	29	30	01	02	03	04	05	06	07	08	09	10	11	12	13	14	15	16	17
																Z1																															
Z1																																															
																								Z1																							
																																										Z1					

[illegible]

[illegible]